

JOYSOUND

JOYSOUND **響** II  
HIBIKI

株式会社エクスティング

【東京本社】〒105-0011 東京都港区芝公園2-4-1 芝パークビルB館

☐製品のご案内  
<https://joysound.biz/>

☐コンテンツのご案内  
<https://www.joysound.com>

XING2110-JK-00000

最新情報をチェック！

[Facebook公式アカウント](#)  JOYSOUND <https://www.facebook.com/JOYSOUND.fanpage>

[Twitter公式アカウント](#)  @JOYSOUND\_PR [https://twitter.com/JOYSOUND\\_PR](https://twitter.com/JOYSOUND_PR)

[LINE@公式アカウント](#)  @JOYSOUND <https://www.joysound.com/web/s/line>

# 十人十音。

【じゅうにんとおん】



華やかな夜の街に、  
ひとつとして同じ歌はない。  
力強い歌声から、  
心に染み入るファルセットまで、  
ハイレゾならではの卓越したマイクサウンドが  
十人十色の声を優雅に響き渡らせる。  
「JOYSOUND 響II」が、  
これからのカラオケシーンを  
きらびやかに彩ってゆく。

※ Hi-Res Audioロゴは日本オーディオ協会のライセンスを受けて使用しています。ミュージックはCDスペックの素材波形を音響処理によりハイレゾ相当に変換したものとします。  
※ ハイレゾ品質の音をよりお楽しみいただくには、別売のハイレゾ対応アンプ・スピーカーをご利用ください。



一人ひとりに  
心酔わせる  
本物の響きを。



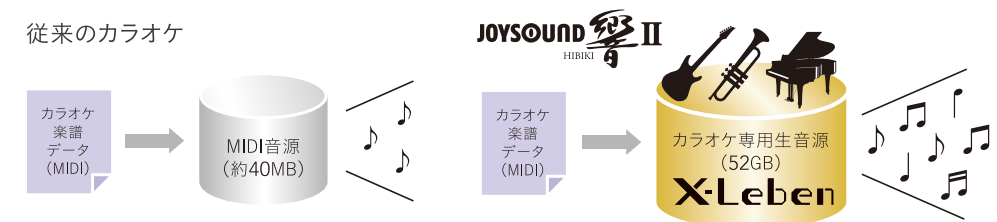
# ハイレゾの真髓実感。

すべての人に、歌いやすく、気持ちのいいカラオケを目指して。  
JOYSOUND 響IIは、ハイレゾによる極上のマイクサウンドで、  
歌う気持ちよさを開放します。



## 全サウンドが楽器で演奏した 「カラオケ専用生音源」!

ナイトクラブの生演奏を思わせる美しい音色。それが、JOYSOUND 響IIの「X-Leben」です。  
ヨーロッパ音楽ソフトシェアNo.1\*1であるドイツのMAGIX SOFTWARE社が、あらゆる楽器の音をひとつひとつ丁寧に収録。それをJOYSOUNDが、新サウンド開発のために設計した音響スタジオで徹底的にチューニングし、約2年もの歳月をかけて開発したハイクオリティなカラオケ専用生音源です。その名の通り、カラオケに新しい命 (Leben) を吹き込む、革命的なサウンドです。



## いい音を徹底的に楽しむ音響システム\*2。

大好評のハイレゾ対応スピーカーにミニモデルが新登場。コンパクトなサイズからは想像もつかない高品質なサウンドを実現しています。また、新たに迫力の重低音を響かせるサブウーファー (型番:CSW-01) をラインアップ。カラオケ空間がコンサートホールに生まれ変わります。



## ARENA SOUND

生のライブステージで歌唱しているような気持ちよさを体感できる、アリーナサウンド機能を搭載。まるで、ライブ会場にいるような迫力のサウンド演出で気持ちよく歌唱できます。

### オートボーカルエフェクト

歌声が自動で盛れる!

複数のマイクエフェクトが、曲の途中で自動的に切り替わって歌声を演出する「オートボーカルエフェクト」。歌が苦手な方でも、まるでアーティストのように声を盛ってくれるから、歌いたい曲を気持ちよく歌うことができます。

### ボ・カルアーティスト

日本語楽曲のほぼ全てに歌唱サポート機能を搭載。ボ・カルアーティストがあれば、うろ覚えの曲も歌えるので一気にレパートリーが広がります。

\*1 2021年10月時点、MAGIX SOFTWARE社調べ。    \*2 アンプ・スピーカー・サブウーファーは別売となります。  
\* Hi-Res Audioロゴは日本オーディオ協会のライセンスを受けて使用しています。  
ミュージックはCDスペックの素材波形を音響処理によりハイレゾ相当に変換したものとします。  
\* ハイレゾ品質の音をよりお楽しみいただくには、別売のハイレゾ対応アンプ・スピーカーをご利用ください。

ハイクオリティな映像で、  
ワンランク上の歌う楽しさへ。

搭載楽曲  
**27万**<sup>※1</sup>  
曲  
以上  
本人出演JOYSOUND  
限定映像も!

■アーティスト本人が出演する、心ときめく映像が満載!

人気アーティストのミュージックビデオをはじめ、コンサートやライブなどの本人映像を多数ラインアップ。JOYSOUNDでしか見られない、貴重な本人出演映像も数多く取り揃えています。お気に入りの歌手と一緒に歌っているような感覚をお楽しみください。

■自分が作った曲も、カラオケで歌える!

自分で作った楽曲やプロモーションビデオをお手持ちのパソコンからアップロード・配信するだけで、その曲をお店で歌ったり、みんなで視聴してお楽しみいただけます。「うたスキ ミュージックポスト」で曲数はまさに無限大へ。

うたスキ  
ミュージックポスト

■銀幕のスターたちが登場するシネマ映像をピックアップ。

昭和の懐かしい映画から名場面をセレクト。心に残る名シーンをバックにカラオケを楽しむことができます。



明日は明日の風が吹く ©日活



アカシアの雨がやむとき ©日活



ネオン警察 女は夜の匂い ©日活



学園広場 ©日活



美しい十代 ©日活



やくざの横顔 ©日活

■ふるさとの歌を彩る、日本各地の「ご当地映像」。

全国47都道府県の名所・旧跡などをめぐるご当地映像を収録。郷土の歌やふるさとの名歌を選曲すると、その地方にゆかりのある風景が映像として流れます。



ご当地映像「広島」(厳島神社)



ご当地映像「沖縄」(ハイビスカス)

■JOYSOUNDギャラリー

大好評のJOYSOUNDギャラリーがパワーアップ!新たに映像を追加し、全102タイトルを搭載しました。



あいみよん



いぎものがかり



ゴールデンボンバー



杉山清貴&オメガトライブ



DA PUMP



back number



WANIMA



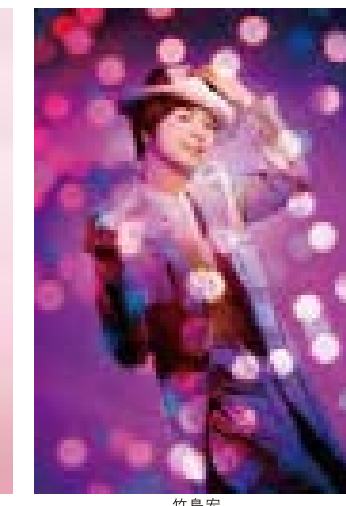
石川さゆり



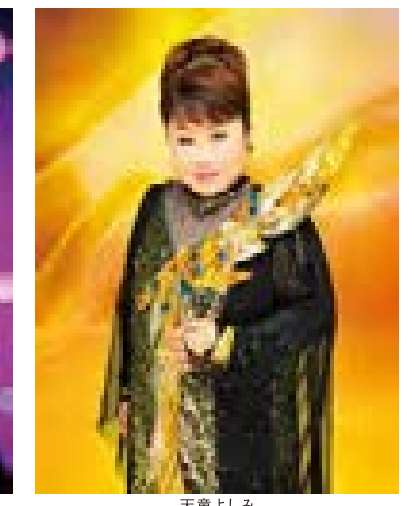
五木ひろし



川中美幸



竹島宏



天童よしみ



氷川きよし



水森かおり



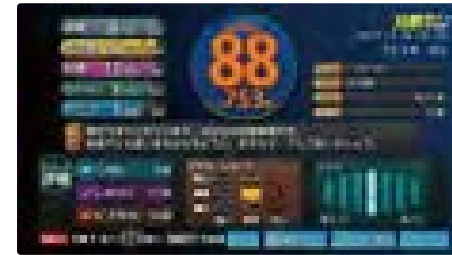
美空ひばり

※1 2021年10月時点、当社調べ。ブロードバンド回線ご利用時。



## 分析採点マスター

自分の歌声を分析してくれる「分析採点マスター」。音程や安定感などの要素をきめ細かく採点・評価するのはもちろん、歌唱力アップのための総評コメントも表示します。また、歌う人の声域に合った楽曲を提案してくれるレコメンド機能も搭載しています。



歌唱力を細分化して分析してくれるから、自分の課題がどこにあるのかが一目でわかります。

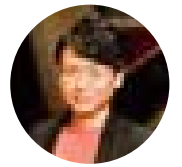


苦手なパートは繰り返し歌って、歌唱力アップ！一定の得点を出すまで次に進めません。

### 音楽家のマシコタツロウ氏が総評コメントを監修

〈プロフィール〉

音楽家。「ハナミズキ(一青窈)」の作曲を筆頭に、EXILE、郷ひろみ、香西かおり、嵐などの楽曲を多数手がけるだけでなく、本人もシンガーソングライター、ラジオパーソナリティーとして幅広く活躍中。



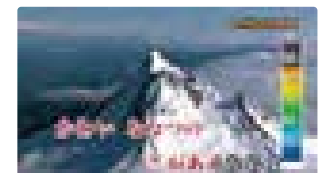
## チャレンジ採点

点数が低いと強制終了！最後まで歌いきれるか、ハラハラドキドキの採点コンテンツ。



## いきなり採点

歌っている途中にいつでもボタン一つで採点できちゃう！豪華演出で盛り上がる！



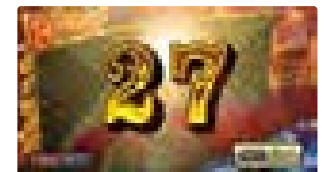
## お絵かきポン

「キョクナビ」を使って描いた絵や文字を、カラオケ画面に大きく表示することができます。



## BINGO

おなじみのパーティゲーム「BINGO」を搭載。ドキドキする演出でイベントを盛り上げます。



## スロット

歌い終わるとスロットがスタート！イベントに最適なゲーム感覚満点のコンテンツです。



## 歌ってルーレット

設定した演奏時間を歌唱するとルーレットが起動し、任意の確率であたり／はずれを表示。店舗様独自のキャンペーンとして活用いただけます。

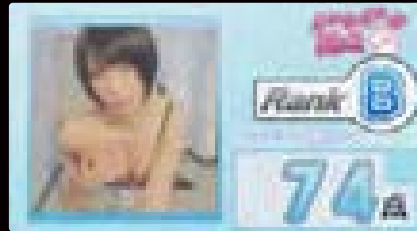


※一部のコンテンツは、設置環境により対応していない場合がございます。

バラエティ豊かなコンテンツが  
ナイトシーンを盛り上げる。

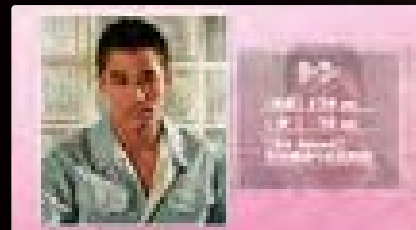


大人の夜を演出する、  
魅惑のナイトコンテンツ。



### ドキドキ採点ムービー

歌唱中の点数や採点結果に応じて、映像やストーリーが変化。点数が高いと、人気セクシーアイドルやイケメンのご褒美映像に出逢えるかも。



### ドキドキ採点フォト

採点結果に応じてパネルがめくられ、人気セクシーアイドル、イケメンの隠されたフォトパーツがオープンに。すべてを制覇できるか？



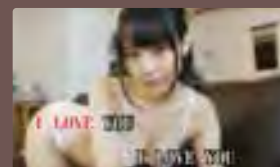
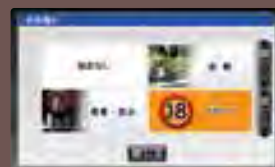
### SEXY野球拳

セクシーな女優を多数収録。魅力あふれる演出でゲームを盛り上げます。



### 全曲アダルト背景映像での歌唱をサポート

曲を予約する際にアダルト背景映像に設定することで、どの曲もセクシー映像で歌うことができます。



※ 弊社が提供するアダルトコンテンツにつきましては、デフォルト設定(初期設定)は「使用OFF」状態となっており、ナイト市場にてご利用される際、環境設定で「使用する」に変更してご利用いただく仕様となっております。カラオケボックス、アミューズメント複合施設等ではあらゆる世代の方がご来店される為、設置時の環境設定について十分なご理解とご注意をお願いします。  
※ 一部のコンテンツは、設置環境により対応していない場合がございます。





カラオケ愛好家のお客様をもてなす、  
選りすぐりのサービス&コンテンツ。



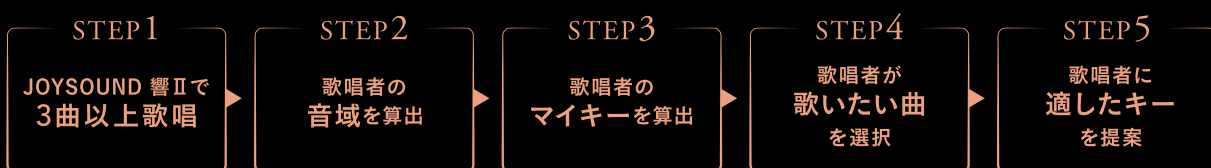
## うたスキ JOYSOUND

カラオケファンに様々な楽しみ方を提案するJOYSOUNDの会員サービス。いつでも自分の歌唱履歴を確認できたり、気になる曲やアーティストをチェックして登録しておいたり、カラオケをさらに深く楽しむための機能が満載です。



## マイキー<sup>※1</sup>

歌う人の声域に合わせて、最適なキーをオススメしてくれる機能です。3曲以上歌うと、その人の声域を算出して、その人に合うキーを提案。歌えば歌うほど設定は最適化されていきます。キーが合わずに諦めていた曲も歌いやすくなり、レパートリーの広がりに役立ちます。



## 全国採点<sup>※2</sup> グランプリ

全国のカラオケユーザーと歌の上手さを競う「全国採点グランプリ」。自分の月間BEST10の点数を合計した総得点で、日本一のカラオケ王者を決める「グランプリ」ステージ。順位は歌っている間もリアルタイムで更新され、高順位を獲得するほど、豪華な演出のランキング発表が待っています。

※1「うたスキ」への会員登録(無料)が必要です。 ※2「うたスキ」を選択時に、ご利用いただけます。  
※一部のコンテンツは、設置環境により対応していない場合がございます。 ※ブロードバンド対応で「VIP Room」、「うたスキ」、「十八番機能」いずれかが選択できます。

## ■ お客様とのコミュニケーションをさらに深める機能が満載



〈お客様情報管理画面〉



## VIP Room

十八番や誕生日、前回来店日など、常連のお客様一人ひとりの情報を管理できます。来店促進をはじめ、お客様へのきめ細やかなサービス提供に役立ちます。

- 常連のお客様の名前
- 誕生日
- ボトルキープ
- 前回来店日
- メモ



## 熱唱！カラオケ大会

お店独自のカラオケ大会を開催できます。大会ごとに上位3位のお客様の歌声を録音保存することもでき、いつでも再生して楽しむことができます。



〈常連様の十八番一覧〉

## 十八番機能

常連のお客様がよく歌う曲をすぐに予約することができる機能です。さらにスタッフの持ち歌を登録しておけば、お客様からデュエットのリクエストがしやすいなど、コミュニケーションにも役立ちます。

## スマートフォンでカラオケの楽しみが広がる。



## キョクナビ

スマートフォンからカラオケ予約ができるアプリ。カラオケの背景映像をカスタマイズできる機能も対応になりました。

iOS/Android™対応 | ダウンロード無料

App Store / Google playで

キョクナビ 検索



### スマートフォンが カラオケ検索端末に

他の人が「キョクナビ」を使っているときでも、スマートフォンから予約できます。豊富な検索メニューで、曲探しもラクラク。キー変更、演奏停止や予約曲確認なども手元で行えます。

### 曲名や歌手名、 予約履歴を管理

アプリで曲名や歌手名、過去の履歴などの情報を保存・管理。テーマ別にフォルダを作成して曲をまとめておくこともでき、歌いたい曲をすばやく探して予約できます。

### カラオケの大画面で動画鑑賞 スマホでムービー送信

スマートフォンの動画を転送すると、カラオケの背景映像として表示でき、待機画面中は音声も一緒に再生できます。旅行や結婚式の思い出をバックに歌ったり、ムービーを大人数で観たりするのもオススメです。投稿サイトからお気に入りの動画を転送することもできます。



## JOYSOUND Free Wi-Fi

JOYSOUNDの対象ルームでは、スマートフォン専用のWi-Fiサービスを無料でご提供。「スマホでムービー送信」など、インターネットを利用した機能が快適にご利用いただけます。

※本アプリのダウンロード・ご利用の際の通信費はお客様のご負担となります。  
※スマホでムービー送信、JOYSOUND Free Wi-Fiのご利用にはブロードバンドルーター「BR-ES2」、無線LANアクセスポイント「WLAP-2」の設置が必要です。

上質な音と映像。  
カラオケタイムをさらに充実させる  
こだわりの先進機能。



#### フルHD対応の美しい映像

フルHD規格に準拠し、アーティストの本人出演映像やライブ映像などを高画質で配信。ハイレゾサウンドと併せて、ハイクオリティなカラオケ体験をお楽しみいただけます。



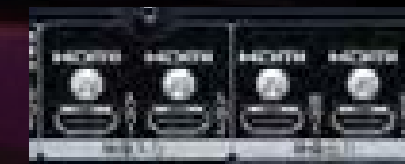
#### 10.1インチの大型タッチパネル

大きく見やすいワイド液晶タッチパネルを搭載。曲検索のテンキー予約、各種設定などのダイレクト操作が可能です。



#### 2系統のHDMI®入出力端子

HDMI映像出力2端子、HDMI映像入力2端子を搭載。カラオケ演奏中のHDMI映像出力、カラオケを演奏していない曲待ち中の入力映像に、高精細映像をお楽しみいただけます。



#### 豊富なカラオケ検索端末

強靭ポディーで堅牢性に優れた専用の検索端末を多彩にラインアップしています。



型番:JR-P2000



型番:JR-550/JR-500



型番:JR-300(BK)/JR-300



時代を先取るスペックで、さらなる音楽エンタテインメントの世界へ。

安心品質の  
日本製



196mm

〈原寸大〉

420mm

### 稼働の安定性を高めるSDカードへのバックアップ

お店の営業に支障を及ぼすことがないように、歌唱回数の多い楽曲を、あらかじめSDカードにバックアップしておくことが可能。万が一、HDDにトラブルが起きた場合でも安心です。

### 背面を確認しやすいLED照明

暗い場所でも背面のケーブル接続などを確認いただけます。

### 業界初\*1 ルーター不要でセンターとの通信を実現

BR-ES2またはBR-X1（ルーター）を使用せず、内蔵ルーターでセンターとコマンドのブロードバンド通信が可能です。

\*複数台接続する場合は、別途BR-ES2またはBR-X1（ルーター）が必要です。

### アクセスポイント不要でキョクナビとの通信が可能

コマンドとキョクナビは、内蔵無線接続により直接的な通信が可能です。

\*内蔵無線とアクセスポイントは併用して利用できません。



正面



背面



### コマンド 型番: JS-NX2

○外形寸法: 約W420×H196×D237mm ○重量: 約8.5kg(電源コードを含む) ○電源電圧: AC100V 50/60Hz ○消費電力: 約47W(演奏時) 約23W(電源OFF時) ○HDD: 3TB×1基搭載 ○SDカード: 1枚搭載 ○音源: X-Leben ○エフェクト: MTK, 31バンドイコライザー、歌唱アシスト ○生音再生: ステレオ7系統(1系統: MPEG1 オーディオレイヤー-2準拠、6系統: AAC) ○映像: フルHD対応 ○予約曲数: 最大19曲 ○キーコントロール: ±6段階、標準 ○スピードコントロール: ±5段階、標準 ○ガイドメロディ: 大、中、小、OFF ○演奏フェードアウト: 1コーラスカット、2コーラスカット、フルコーラス、後奏カット ○演奏開始: 自動、手動 ○予約: 割り込み予約、キー予約、予約入れ替え、採点モード指定、録音予約、背景映像選択予約 ○エコーパターン: 7種(オリジナル、ポップス、演歌、バラード、ロック、ヴァンテージエコー、OFF) ○ハウリングキャンセラー: 対応 ○使用回線: 光回線、ADSL、KDDI LTE、KDDI LTE Lite(アナログ代用) ○音声出力: 4系統(ミュージック/ミュージック、マイク、サブ出力、録音出力) ○映像出力: 1系統4出力コンボジット(出力1、出力2、出力3、演奏時)、1系統2出力HDMI端子 ○音声入力: 3系統(音声入力1、音声入力2、BGM) ○映像入力: 4系統(入力1、入力2、BGV、拡張端子)、2系統HDMI端子 ○マイク入力: 2系統4端子(2端子: Phoneジャック、2端子: Pinジャック) ○LAN端子: 1系統 ○USB端子: 2系統 ○拡張リモコン端子: 2系統 ○課金端子: 1系統 ○サービコンセント: 4(連動2、非連動2) ○付属品: 電源コード、音声コード、映像コード 各1本

\*1 2021年10月時点、当社調べ。



## 周辺機器



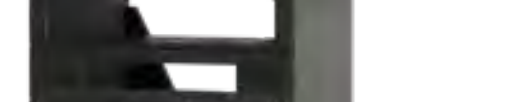
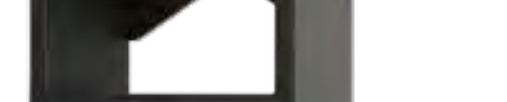
### パワーアンプ 型番:AP-500 (RD)

○外形寸法:W420×H80×D233mm
○重量:約5.6kg
○電源電圧:AC100V 50/60Hz
○消費電力:約83W
○最大出力:180W+180W (8ΩJEITA)、240W+240W (4ΩJEITA)
○入力端子:音声入力…ステレオ1系統 (ピンジャック)、入力モード切替スイッチ (ノーマル・ビュアダイレクト)、モード切替スイッチ (ステレオ・モノラル)
○出力端子:音声出力…ステレオ1系統 (ピンジャック)、スピーカー出力2系統



### デジタル4CHプリメインアンプ 型番:DA-X4 II 生産終了

○外形寸法:W420×H147×D350mm
○重量:約16.6kg
○消費電力:約240W
○最大出力:120W×4 (8Ω EIAJ)
○外部入力:6系統
○マイク入力:6系統
○出力端子:映像出力、録音出力、リアアウト、サブウーファー出力
○エフェクター入出力:1系統
○音量調節:ミュージックマスター、マイクマスター、エコー量、スピーカー出力 (各出力独立調整)、外部2録音出力
○ファンクション切替:自動+手動
○表示:LCDドット表示
○音質調整:ミュージック (高・中・低)、マイク (高・中・低)
○エコー:6種類 (ポップ・バラード・演歌・プロ・ロック・レトロ)
○電源コンセント:連動2、非連動1
○マイクスルー出力
○赤外線リモコン制御
○付属品:赤外線リモコン



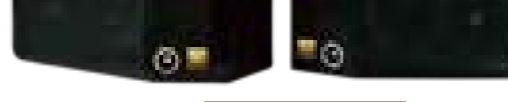
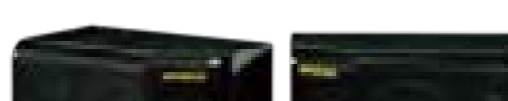
#### システムラック 型番:JC-03

○外形寸法:W490×H840×D428mm
○重量:約22.7kg
○対応端末:JOYSOUND MAX GO(JS-FX5)、JOYSOUND MAX2(JS-FX2)、JOYSOUND MAX(JS-FX)、JOYSOUND 響II(JS-NX2)、JOYSOUND 響(JS-NX)、JOYSOUND f1(JS-F1v/JS-F1)、JOYSOUND fR(JS-FRv/JS-FR)、AP-550、AP-500、AP-300
○セッションボックス (GB-10) 収納可能
○サブウーファー (CSW-01) 収納可能
○付属品:転倒防止用ワイヤー2本



### スピーカー (中) 型番:CS-H03

○外形寸法:W463×H246×D262mm
○重量:7.6kg(1本)
○インピーダンス:8Ω
○最大入力:400W
○定格入力:180W
○再生周波数帯域:55Hz～40,000Hz
○スピーカー方式:3ウェイ4スピーカーパステラフ方式
○ウーファー:20cmコーン型
○トゥイーター:7.7cmコーン型
○スーパートゥイーター:2.7cmバンスドーム型



### スピーカー (小) 型番:CS-H02 (II)

○外形寸法:W410×H246×D238mm
○重量:6.6kg(1本)
○インピーダンス:8Ω
○最大入力:300W
○定格入力:120W
○再生周波数帯域:40Hz～40,000Hz
○スピーカー方式:3ウェイ4スピーカーパステラフ方式
○ウーファー:16cmコーン型
○トゥイーター:7.7cmコーン型
○スーパートゥイーター:2.7cmバンスドーム型



### スピーカー (ミニ) 型番:CS-H01

○外形寸法:W234×H183×D176mm
○重量:約3.5kg(1本)
○インピーダンス:8Ω
○最大入力:200W
○定格入力:60W
○再生周波数帯域:70Hz～40,000Hz
○スピーカー方式:3ウェイ3スピーカーパステラフ方式
○ウーファー:12cmコーン型
○トゥイーター:7.7cm
○スーパートゥイーター:2.7cm



### サブウーファー 型番:CSW-01

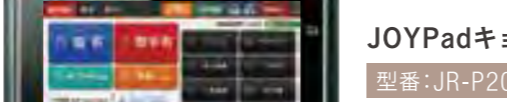
○外形寸法:W437×H202×D328mm
○重量:約9.1kg
○電源電圧:専用ACアダプター (24V 2.7A)
○最大出力:50W (4ΩJEITA)
○入力端子:音声入力…ステレオ1系統 (ピンジャック)、音質モード切替スイッチ (ストレート・スタンダード・ワイド)
○位相切替スイッチ:0° (正)/180° (逆)



### ブロードバンドルーター (エッジサーバー)

#### 型番:BR-ES2

○外形寸法:W330×H58×D171mm
○重量:約2.4kg(付属品含まず)
○温度条件:5-40℃(使用時)
○湿度条件:20-80%(結露なきこと)
○対応端末:JOYSOUND MAX GO(JS-FX5)、JOYSOUND MAX2(JS-FX2)、JOYSOUND MAX(JS-FX)、JOYSOUND 響II(JS-NX2)、JOYSOUND f1(JS-F1v/JS-F1)、CROSSO(JS-WX)
○付属品:ACアダプター、ACコード



### JOYPadキョクナビ 型番:JR-P2000

○外形寸法:W285×H207×D91mm
○重量:約1,180g (バッテリーを含む)
○タッチパネル方式:10.1インチ型ワイドTFT液晶、静電容量式
○タッチパネル
○バッテリー:リチウムイオン電池、定格7.5V 4000mAh
○実使用時間:約8時間
○温度条件:5～35℃
○湿度条件:45～80％
○無線LAN規格:IEEE802.11a/b/g/n
○周波数:2412～2472MHz、5.18～5.32GHz、5.50～5.7GHz
○RFID規格:ISO/IEC 18092規格に準拠
○RFID周波数:13.56MHz
○付属品:バッテリー (BT-P2000)、バッテリーカバー



#### 型番:JR-P2000BC

#### 型番:JR-P2000BC-Z

○外形寸法:W265×H45×D114mm
○重量:約390g (ACアダプター、電源ケーブル除く)
○電源電圧:AC100V 50/60Hz
○温度条件:5～35℃
○湿度条件:45～80％
○使用方法:据置き、壁掛け兼用
○付属品:ACアダプター、電源ケーブル (JR-P2000BC)、DCプラグケーブル (JR-P2000BC-Z)



### キョクナビ 型番:JR-550

○外形寸法:W206×H152×D76mm
○重量:約780g (バッテリー含む)
○消費電力:約3.5W (操作時)、約15W (充電時)
○バッテリー:リチウムイオン電池 (BT-500) 3.85V 5600mAh
○実使用時間:約8時間
○温度条件:5～35℃
○湿度条件:45～80％
○無線LAN規格:IEEE802.11 b/g/n
○周波数:2412～2472MHz
○付属品:バッテリー、スタイラスペン



### キョクナビ 型番:JR-300 (BK) 生産終了

○外形寸法:W220×H168×D77mm
○重量:約1,060g (バッテリー含む)
○7インチカラー液晶画面搭載
○タッチパネル方式
○バッテリー:リチウムイオン電池
○実使用時間:約10時間
○通信方式:無線LAN
○温度条件:5～35℃
○湿度条件:45～80％
○無線LAN規格:IEEE802.11b/g ARIB、STD-T66
○無線LAN周波数:2412～2484MHz
○RFID規格:ISO/IEC18092規格に準拠
○RFID周波数:13.56MHz
○付属品:スタイラスペン、バッテリー



### バッテリーチャージャー 型番:JR-300BC 型番:JR-300BC-Z

○外形寸法:W203×H88×D103mm
○重量:約670g
○電源電圧:AC100V 50/60Hz
○温度条件:5～35℃
○湿度条件:45～80％
○使用方法:据置き、壁掛け兼用
○付属品:ACアダプター、電源ケーブル (JR-300BC)、DCプラグケーブル (JR-300BC-Z)、壁掛用アタッチメント



### 赤外線ワイヤレスマイク 型番:WM-620

○外形寸法:φ60×L254mm (最大直径×長さ)
○重量:約325g (ニッケル水素電池を含む)
○送信周波数:2MHz帯:Ach 2.06MHz Bch 2.56MHz、4MHz帯:Ach 4.55MHz Bch 4.95MHz
○付属品:専用ニッケル水素電池、チャンネル識別リング (4種類 緑・赤・青・紫) ※音質切替/IR出力切替機能付き

### 赤外線ワイヤレスマイクレシーバー 型番:WT-6200

○外形寸法:W160×H44×D151mm
○重量:約505g
○消費電力:5.4W
○受信方式:スーパーヘテロダイン方式
○チャンネル数:2チャンネル
○出力レベル:マイク55mV (変調度 24KHz dev. VOL MAX時)、ライン300mV (VOL MAX時)
○電源:DC10.5V、500mA
○付属品:ACアダプター (AC-WT6000)、充電器 (MCH-01)、受光センサー (WS-H5・WS-H10)、取り付け金具、接続ケーブル

### ワイヤレスマイク用充電器 型番:MCH-01

○外形寸法:W146×H110×D72mm
○重量:約470g
○消費電力:11.5VA
○特徴:BMBブランドのワイヤレスマイクすべてに充電を対応 (但し、小電力ワイヤレスマイクは別売のスーパーサーが必要)
○付属品:ACアダプター、電源ケーブル



### 赤外線ワイヤレスマイク 型番:IM-72/73

○外形寸法:φ56×L223mm (最大直径×長さ)
○重量:約275g (専用ニッケル水素充電電池を含む)
○搬送波周波数:IM-72 Ach 2.06MHz、Bch 2.56MHz、IM-73 Ach 3.2MHz、Bch 3.7MHz
○赤外線波長:870±30mm
○付属品:専用ニッケル水素充電電池 HR15/101 (1900mAh) ※チャンネル識別リング IM-72:黄/緑、IM-73:赤/青

### 受光ユニット 型番:IU-72/IU-73

○外形寸法:W38×H34×D70mm
○重量:約36g
○ケーブル長:20m
○付属品:木ネジ×2、貼り付け板、受光ユニット取り付け金具

### 赤外線ワイヤレスマイクレシーバー 型番:IS-72R/73R

○外形寸法:W130×H38×D131mm
○重量:約344g
○チャンネル数:2チャンネル
○出力レベル:マイク -45dB (VOL MAX時)、ライン 30dB (VOL MAX時)
○電源:DC12V、500mA
ACアダプター (AD-LL1205AR・JEITA規格 R05320A 極性統一形プラグ)
○付属品:ACアダプター (AD-LL1205AR)、木ネジ×2、マジックテープ1組、2.0m接続ケーブル×2、RCAピンプラグ⇄RCAピンプラグ、変換プラグ (RCAピンプラグ⇄フォーンプラグ)、受光ユニット用ケーブル (10m)

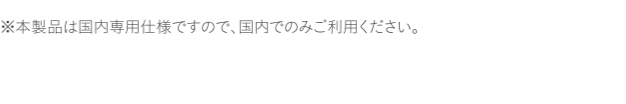
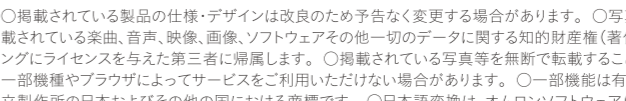


**赤外線ワイヤレスマイク用充電器 型番:IS-71B**
○外形寸法:W151×H80×D70mm
○重量:約370g
○消費電力:6.5W (充電中)
○電源:DC12V、500mA (ACアダプター使用)
○充電出力:DC3.5V、400mA×2
○充電時間:約5.5時間 (当社ニッケル水素充電電池HR15/101 (1900mAh) の場合)
○付属品:ACアダプター (AD-SL1205AO)





### 無線LANアクセスポイント 型番:WLAP-2

○外形寸法:W33×H146×D97mm
○重量:本体 約200g
○温度条件:0～40℃
○湿度条件:10～90% (結露なきこと)



お店などで業務用カラオケを利用する場合は予め一般社団法人日本音楽著作権協会 (JASRAC) 等の著作権管理事業者と利用許諾の手続きが必要となります。

	正しく安全にお使いいただくため、ご使用前に必ず「取扱説明書」をよくお読みください。カタログに掲載の製品は、十分な技術・技能を有する専門業者が据付け・取付けを行うことを前提に販売されているものです。据付け・取付けは必ず販売店または工事専門業者にご依頼ください。なお、当社以外が行った据付け・取付けの不備、誤使用、改造、天災などによる事故故障につきまして、当社は一切責任を負いませんので、あらかじめご了承ください。
--	---

	このような症状はありませんか？ <ul style="list-style-type: none"> <li>●スイッチを入れても画像や音が出ない。</li> <li>●電源コードや電源プラグが異常に熱くなる。</li> <li>●異常な臭いや音が発生。</li> <li>●水や異物が入った。</li> </ul>	→ <ul style="list-style-type: none"> <li>電源プラグをコンセントから抜いて使用を中止して下さい。</li> <li>故障や事故防止のため、必ず販売店に点検(有料)をご依頼下さい。</li> </ul>
--	--	--